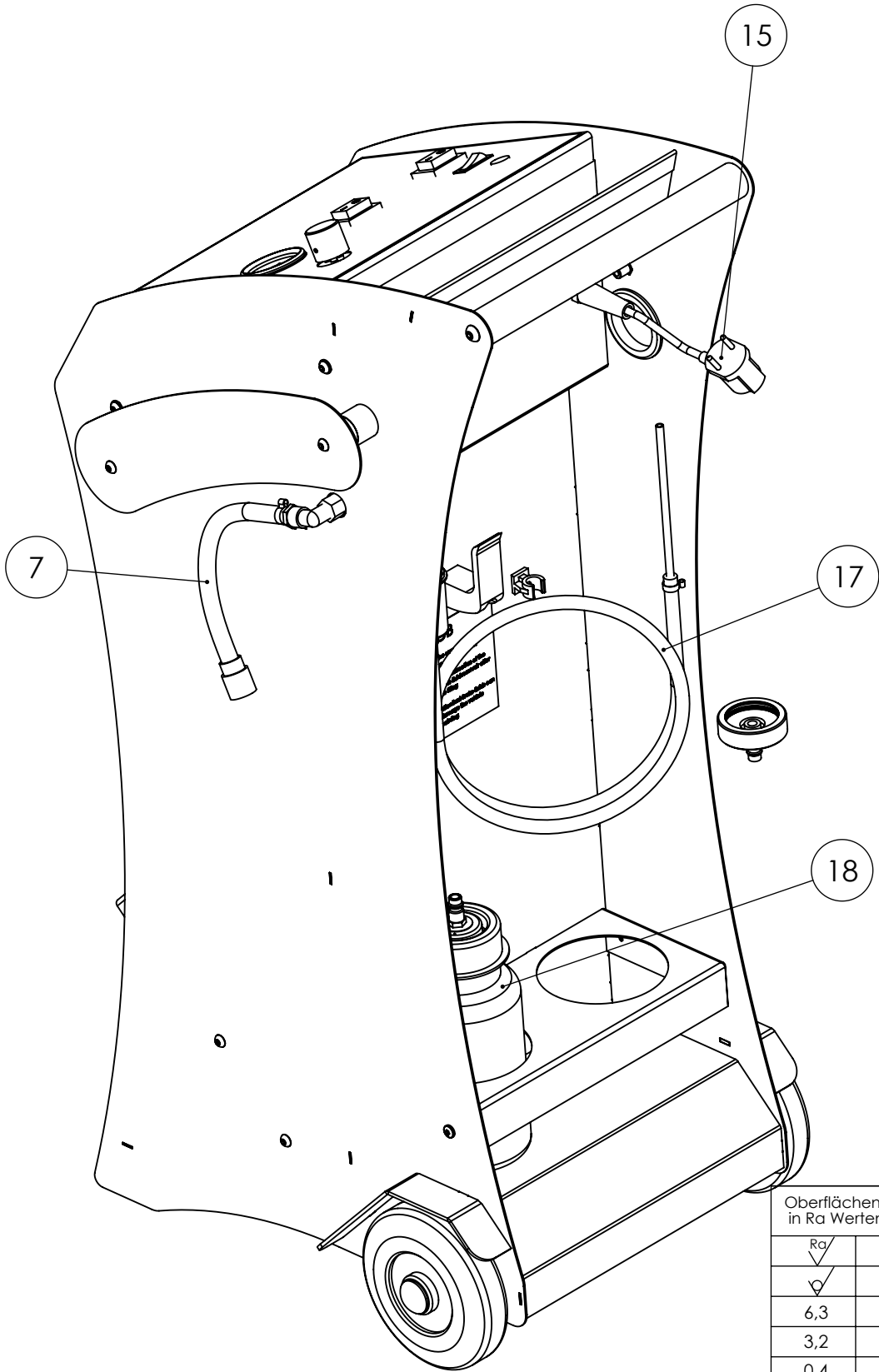
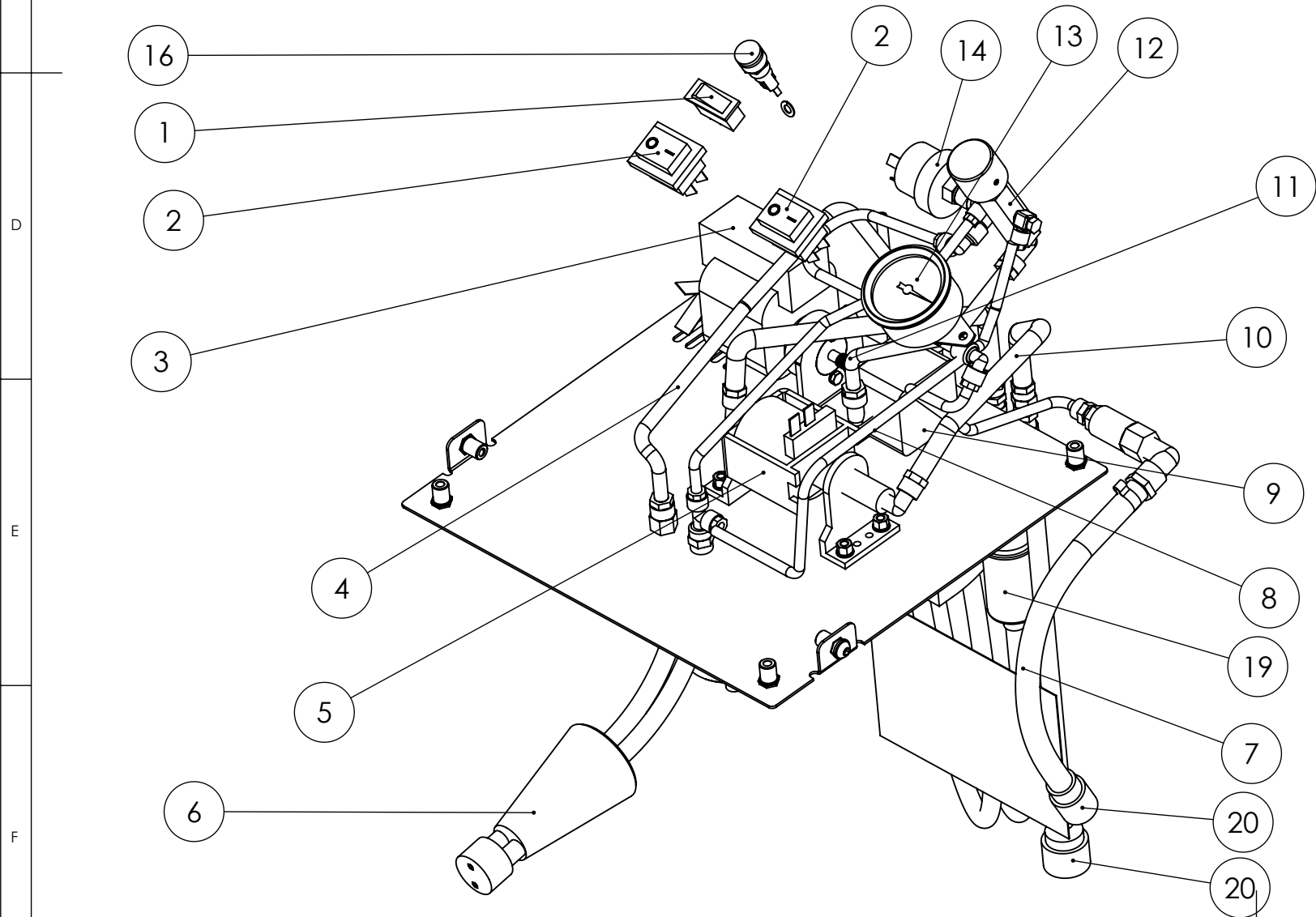


	1	2	3	4	5	6	7	8
	Pos	Zeichnungsnummer	Benennung	Description				
A	1	090.000.310	Starttaster	Start button				
	2	090.000.309	Netzschalter	Main switch				
	3	090.000.466	Motor 230V	Motor 230 V				
	4	090.000.319	Schlauch PE ID 6 weiß	Tube PE ID 6 white				
	5	090.000.475	Pumpe (Absaugpumpe)	Pump 32W (suction pump)				
B	6	950.027.000	Saugereinheit Divide für Bremsenwartungsgeräte	Suction unit for brake maintenance devices				
	7	090.000.329	Füllschlauch mit Kupplung 3,5m	Filler hose with coupling 3,5m				
	8	090.000.318	Schlauch PE ID 4 weiß	Tube PE ID 4 white				
	9	090.000.381	Zahnradpumpe	Gear pump				
	10	090.000.359	Schlauch EPDM ID 5 schwarz	Tube EPDM ID 5 black				
C	11	090.000.050	Antriebsfeder	Spring				
	12	950.002.000	Druckregler f. motorische Antriebe Bremsenwartung	Pressure regulator				
	13	090.000.335	Manometer neutral 0 - 4 bar, 1/8 AG	Pressure gauge neutral, 0-4 bar, 1/8"				
	14	090.000.308	Druckschalter	Pressure switch				
	15	090.000.093	Netzkabel mit Winkelstecker	Main cable				
D	16	090.000.311	Sicherungshalter	Fuse holder				
	17	950.026.000	Schlauchpaket Absaugung	Hosepac suction				
	18	950.016.000	Auffangflasche Rundhals 1 L für P20 DP	Collection bottle (round neck) 1 l				
	19	090.000.262	Filter	Filter				
	20	090.000.602	Schnellverschlußkupplung mit Tülle	coupling with nozzle				



Oberflächenangaben in Ra Werten	
Ra/	
✓	~
6,3	▽
3,2	▽▽
0,4	▽▽▽
0,1	▽▽▽▽

GL-GmbH Nürtinger Str.23-25 D-72636 Frickenhausen						Ersatzteilzeichnung		
TECHNICS						Benennung: Bremsenwartungsgerät Perfecta 20 Design Plus		
7	zweiten Netzschalter mark.; Nummern geord.	28.05.2024	Franz		Datum	Name	Zeichnungs Nr. 901.920.002	
6	Manometer GI zu neutral geändert	03.03.2022	Tränkle	Bearb.	28.06.2024	F.Munz		
5	Bezeichnungen an Sage angepasst	01.05.2020	Gras	Gepr.	28.06.2024	Florian Munz		
4	Bezeichnungen an Sage angepasst	29.04.2020	Gras	L. Änd.				
3	Nummer von Schläuchen geändert	23.10.2019	Gras				Blatt 1 von 1	
Zust.	Änderung	Datum	Name	Werkstoff:			Maßstab: 1:10	
Maße ohne Toleranzangabe nach DIN 7168 mittel		Alle nicht Vermaßten Kanten gebrochen und Entgratet		Gewicht (kg):			A3	